



УТВЕРЖДАЮ.

И.О. директора МБОУ

«Рождественская средняя общеобразовательная школа»

Лагунова /А.В.Лагунова/

03 октября 2023 г.

ПАСПОРТ ДОСТУПНОСТИ
объекта социальной инфраструктуры (ОСИ)
№ 1

1. Общие сведения об объекте

- 1.1. Наименование (вид) объекта МБОУ «Рождественская средняя общеобразовательная школа»
- 1.2. Адрес объекта 617222, Пермский край, Карагайский район, с. Рождественск, ул. Мира, 32
- 1.3. Сведения о размещении объекта:
- отдельно стоящее здание 2 этажей, 3525 кв. м.
- наличие прилегающего земельного участка (да, нет); нет, 39693 кв. м.
- 1.4. Год постройки здания 1976, последнего капитального ремонта _____
- 1.5. Дата предстоящих плановых ремонтных работ: текущего летний период, капитального _____
- Сведения об организации, расположенной на объекте
- 1.6. Название организации (учреждения): Муниципальное бюджетное общеобразовательное учреждение «Рождественская средняя общеобразовательная школа»
Короткое наименование МБОУ «Рождественская СОШ»
- 1.7. Юридический адрес организации (учреждения) 617222, Пермский край, Карагайский район, с. Рождественск, ул. Мира, 32
- 1.8. Основание для пользования объектом (оперативное управление, аренда, собственность) - собственность
- 1.9. Форма собственности (государственная, негосударственная) - государственная
- 1.10. Территориальная принадлежность (федеральная, региональная, муниципальная) - муниципальная
- 1.11. Вышестоящая организация (наименование) - Администрация Карагайского муниципального района
- 1.12. Адрес вышестоящей организации, другие координаты - Администрация Карагайского муниципального округа, 617210, Пермский край, с. Карагай, ул. Ленина, 5

2. Характеристика деятельности организации на объекте
(по обслуживанию населения)

- 2.1. Сфера деятельности (здравоохранение, образование, социальная защита, физическая культура и спорт, культура, связь и информация, транспорт, жилой фонд, потребительский рынок и сфера услуг, другое) - образование
- 2.2. Виды оказываемых услуг - образовательные услуги
- 2.3. Форма оказания услуг: (на объекте, с длительным пребыванием, в т.ч. проживанием, на дому, дистанционно) - очная, на дому, дистанционная.
- 2.4. Категории обслуживаемого населения по возрасту (дети, взрослые трудоспособного возраста, пожилые; все возрастные категории): дети
- 2.5. Категории обслуживаемых инвалидов (инвалиды, передвигающиеся на коляске, инвалиды с нарушениями опорно-двигательного аппарата; нарушениями зрения, нарушениями слуха, нарушениями умственного развития)
- 2.6. Плановая мощность: посещаемость (количество обслуживаемых в день), вместимость, пропускная способность - по расписанию
- 2.7. Участие в исполнении ИПР инвалида, ребенка-инвалида (да, нет) - да

3. Состояние доступности объекта

3.1. Путь следования к объекту пассажирским транспортом (описать маршрут движения с использованием пассажирского транспорта) – пешая доступность, школьный автобус

наличие адаптированного пассажирского транспорта к объекту – нет

3.2. Путь к объекту от ближайшей остановки пассажирского транспорта:

3.2.1. расстояние до объекта от остановки транспорта 300 метров

3.2.2. время движения (пешком) 5 минут

3.2.3. наличие выделенного от проезжей части пешеходного пути (да, нет) - да

3.2.4. Перекрестки: нерегулируемые; регулируемые, со звуковой сигнализацией, таймером; нет - нерегулируемый

3.2.5. Информация на пути следования к объекту: акустическая, тактильная, визуальная; нет

3.2.6. Перепады высоты на пути: есть, нет (описать) – нет

Их обустройство для инвалидов на коляске: да, нет - нет

3.3 Организация доступности объекта для инвалидов – форма обслуживания

№ п/п	Категория инвалидов (вид нарушения)	Вариант организации доступности объекта (формы обслуживания)*
1.	Все категории инвалидов и МГН	«ДУ»
	<i>в том числе инвалиды:</i>	
2.	передвигающиеся на креслах-колясках	«ДУ»
3.	с нарушениями опорно-двигательного аппарата	«ДУ»
4.	с нарушениями зрения	«ДУ»
5.	с нарушениями слуха	«ДУ»
6.	с нарушениями умственного развития	«ДУ»

3.4 Состояние доступности основных структурно-функциональных зон

№ п/п	Основные структурно-функциональные зоны	Состояние доступности, в том числе для основных категорий инвалидов**
1	Территория, прилегающая к зданию (участок)	ДП-В
2	Вход (входы) в здание	ДП-В
3	Путь (пути) движения внутри здания (в т.ч. пути эвакуации)	ДУ
4	Зона целевого назначения здания (целевого посещения объекта)	ДУ
5	Санитарно-гигиенические помещения	ВНД
6	Система информации и связи (на всех зонах)	ВНД
7	Пути движения к объекту (от остановки транспорта)	ДУ

3.5. ИТОГОВОЕ ЗАКЛЮЧЕНИЕ о состоянии доступности ОСИ: доступно частично

4. Управленческое решение

4.1. Рекомендации по адаптации основных структурных элементов объекта

№ п/п	Основные структурно-функциональные зоны объекта	Рекомендации по адаптации объекта (вид работы)*
1	Территория, прилегающая к зданию (участок)	Не нуждается
2	Вход (входы) в здание	Не нуждается
3	Путь (пути) движения внутри здания (в т.ч. пути эвакуации)	Индивидуальное решение с ТСР
4	Зона целевого назначения здания (целевого посещения)	Индивидуальное

	объекта)	решение с ТСП
5	Санитарно-гигиенические помещения	Индивидуальное решение с ТСП
6	Система информации на объекте (на всех зонах)	Индивидуальное решение с ТСП
7	Пути движения к объекту (от остановки транспорта)	Индивидуальное решение с ТСП
8	Все зоны и участки	Индивидуальное решение с ТСП

*- указывается один из вариантов (видов работ): не нуждается; ремонт (текущий, капитальный); индивидуальное решение с ТСП; технические решения невозможны – организация альтернативной формы обслуживания

4.2. Период проведения работ 2023 – 2025 гг.

в рамках исполнения Муниципальной программы «Доступная среда».

(указывается наименование документа: программы, плана)

4.3 Ожидаемый результат (по состоянию доступности) после выполнения работ по адаптации обучение инвалидов всех категорий в здании школы.

Оценка результата исполнения программы, плана (по состоянию доступности) в 2025 году.

4.4. Для принятия решения требуется, не требуется *(нужное подчеркнуть)*

согласование с Администрацией Карагайского муниципального округа

Имеется заключение уполномоченной организации о состоянии доступности объекта *(наименование документа и выдавшей его организации, дата)* не имеется.

УТВЕРЖДАЮ.

И.о. директор МБОУ «Рождественская СОШ»

Лизунова

02.10.2023



АКТ ОБСЛЕДОВАНИЯ
объекта социальной инфраструктуры
К ПАСПОРТУ ДОСТУПНОСТИ
объекта социальной инфраструктуры
Здание МБОУ «Рождественская средняя
общеобразовательная школа»

№ 1

Карагайский муниципальный округ

1. Общие сведения об объекте		
1.1.	Наименование (вид) объекта	Здание МБОУ «Рождественская средняя общеобразовательная школа»
1.2.	Адрес объекта	617222, Пермский край, Карагайский район, с. Рождественск, ул. Мира, 32
1.3.	Сведения о размещении объекта:	
	- отдельно стоящее здание	2 этажа
	- часть здания	
	- наличие прилегающего земельного участка (да, нет)	Да
1.4.	Год постройки здания: последнего капитального ремонта	1976 год
1.5.	Дата предстоящих плановых ремонтных работ:	
	- текущего	Ежегодно
	- капитального	Не планируется
	Сведения об организации, расположенной на объекте	
1.6.	Название организации (учреждения), (полное юридическое наименование согласно Уставу, краткое наименование)	Муниципальное бюджетное общеобразовательное учреждение «Рождественская средняя общеобразовательная школа»
1.7.	Юридический адрес организации (учреждения)	617222, Пермский край, Карагайский район, с. Рождественск, ул. Мира, 32
1.8.	Основание для пользования объектом (оперативное управление, аренда, собственность)	Оперативное управление
1.9.	Форма собственности (государственная, негосударственная)	Государственная
1.10.	Территориальная принадлежность (федеральная, региональная, муниципальная)	Муниципальная
1.11.	Вышестоящая организация (наименование)	МКУ «Управление образования администрации Карагайского муниципального района»
1.12.	Адрес вышестоящей организации, другие координаты	617210, Пермский край, Карагайский район, с. Карагай, ул. Кирова, 2
2. Характеристика деятельности организации на объекте (по обслуживанию населения)		
2.1.	Дополнительная информация	
3. Состояние доступности объекта		
3.1.	Путь следования к объекту пассажирским транспортом (описать маршрут движения с использованием пассажирского транспорта) наличие адаптированного пассажирского транспорта к объекту	Маршрут: Карагай-Нердва, Пермь-Нердва, с. Карагай-п. Ильинский
3.2.	Путь к объекту от ближайшей остановки пассажирского транспорта:	
3.2.1.	расстояние до объекта от остановки транспорта	300 м.

3.2.2.	время движения (пешком)	10 мин.
3.2.3.	наличие выделенного от проезжей части пешеходного пути (да, нет)	Нет
3.2.4.	Перекрестки: нерегулируемые: регулируемые со звуковой сигнализацией, таймером: нет	Да, нерегулируемые
3.2.5.	Информация на пути следования к объекту: акустическая, тактильная, визуальная: нет	Нет
3.2.6.	Перепады высоты на пути: есть, нет (описать). Их обустройство для инвалидов на коляске: да, нет	Нет
3.3.	Организация доступности объекта для инвалида – формы обслуживания*	Доступно условно (ДУ)
3.4.	Состояние доступности основных структурно-функциональных зон**	Доступно частично, всем (ДЧ-В)
3.5.	ИТОГОВОЕ ЗАКЛЮЧЕНИЕ о состоянии доступности объекта социальной инфраструктуры	Доступно частично, всем (ДЧ-В)
4.	Управленческое решение (проект)	
4.1.	Рекомендации по адаптации основных структурных элементов объекта	Индивидуальное решение с ТСР
4.2.	Период проведения работ в рамках исполнения (указывается наименование документа: программы, плана)	не планируется
4.3.	Ожидаемый результат (по состоянию доступности) после выполнения работ по адаптации (оценка результата исполнения программы, плана (по состоянию доступности))	Достигнуть ДП-В
4.4.	Для принятия решения требуется, не требуется (нужное подчеркнуть): - согласование - имеется заключение уполномоченной организации о состоянии доступности объекта (наименование документа и выдавшей его организации, дата) прилагается	Согласование с администрацией Карагайского муниципального округа
4.4.1.	Согласование на Комиссии	Не требуется
4.4.2.	Согласование работ с надзорными органами (в сфере проектирования и строительства, архитектуры, охраны памятников, другое – указать)	
4.4.3.	Техническая экспертиза: разработка проектно-сметной документации	
4.4.4.	Согласование с вышестоящей организацией (собственником объекта)	
4.4.5.	Согласование с общественными организациями инвалидов	
4.4.6.	другое	
4.5.	Информация размещена (обновлена) на карте доступности Пермского края	
5.	Особые отметки: ПРИЛОЖЕНИЯ	
5.1.	Территории, прилегающей к объекту	На 2 листе
5.2.	Входа (входов) в здание	На 2 листе
5.3.	Путей движения в здании	На 2 листе
5.4.	Зоны целевого назначения объекта	На 2 листе
5.5.	Санитарно-гигиенических помещений	На 2 листе
5.6.	Системы информации (и связи) на объекте	На 2 листе
5.7.	Результаты фотофиксации на объекте	На 3 листах
5.8.	Кадастровый, технический паспорт, поэтажные планы	На 10 листах (тех. паспорт)
5.9.	Другое (в том числе дополнительная информация о путях движения к объекту)	Нет

3.3. Организация доступности объекта для инвалида – формы обслуживания*

№ п/п	Категория инвалидов (вид нарушения)	Вариант организации доступности объекта (формы обслуживания)*
1	Все категории инвалидов и МГ в том числе инвалиды:	ДУ
2	передвигающиеся на креслах-колясках	ВНД
3	с нарушениями опорно-двигательного аппарата	ДУ
4	с нарушениями зрения	ДУ

5	с нарушениями слуха	ДУ
6	с нарушениями умственного развития	ДУ

* - указывается один из вариантов: «А», «Б», «ДУ», «ВНД».

3.4. Состояние доступности основных структурно-функциональных зон

№ п/п	Основные структурно-функциональные зоны	Состояние доступности, в том числе для основных категорий инвалидов**
1	Территория, прилегающая к зданию (участок)	ДЧ-В
2	Вход (входы) в здание	ДЧ-В
3	Путь (пути) движения внутри здания (в т.ч. пути эвакуации)	ДЧ-И (О, С, Г, У)
4	Зона целевого назначения здания (целевого посещения объекта)	ДП-В
5	Санитарно-гигиенические помещения	ДЧ-И (С, Г, У)
6	Система информации и связи (на всех зонах)	ДЧ-И (С)
7	Пути движения к объекту (от остановки транспорта)	ДЧ-И (К, О, С, Г)

** Указывается: ДП-В – доступно полностью всем; ДП-И (К, О, С, Г, У) – доступно полностью избирательно (указать категории инвалидов); ДЧ-В – доступно частично всем; ДЧ-И (К, О, С, Г, У) – доступно частично избирательно (указать категории инвалидов); ДУ – доступно условно, ВНД – временно недоступно.

4.1. Рекомендации по адаптации основных структурных элементов объекта

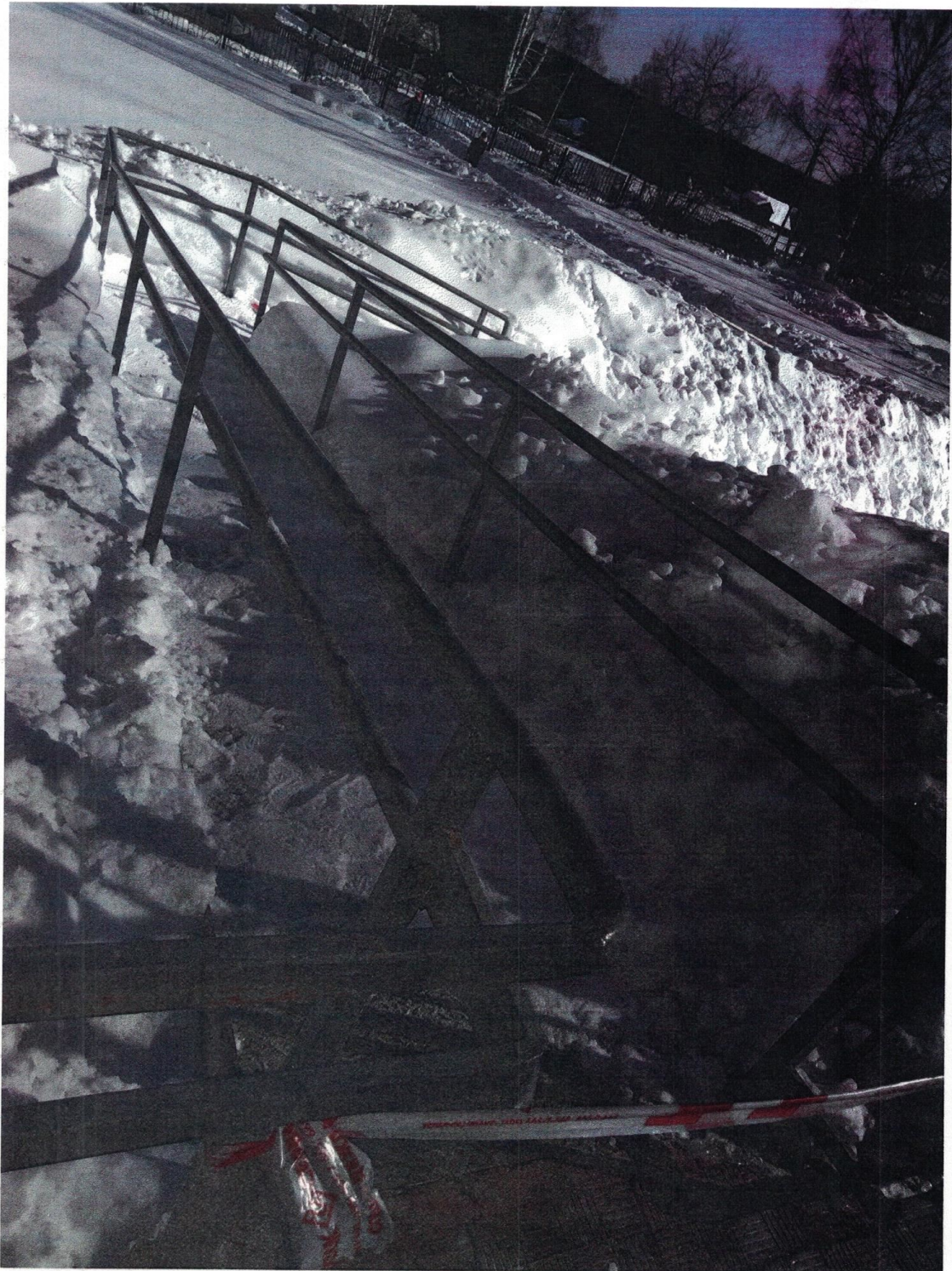
№ п/п	Основные структурно-функциональные зоны объекта	Рекомендации по адаптации объекта (вид работы) ***
1	Территория, прилегающая к зданию (участок)	Капитальный ремонт
2	Вход (входы) в здание	Индивидуальное решение с ТСР
3	Путь (пути) движения внутри здания (в т.ч. пути эвакуации)	Индивидуальное решение с ТСР
4	Зона целевого назначения (целевого посещения объекта)	Текущий ремонт
5	Санитарно-гигиенические помещения	Индивидуальное решение с ТСР
6	Система информации на объекте (на всех зонах)	Индивидуальное решение с ТСР
7	Пути движения к объекту (от остановки транспорта)	Индивидуальное решение с ТСР
8	Все зоны и участки	Индивидуальное решение с ТСР

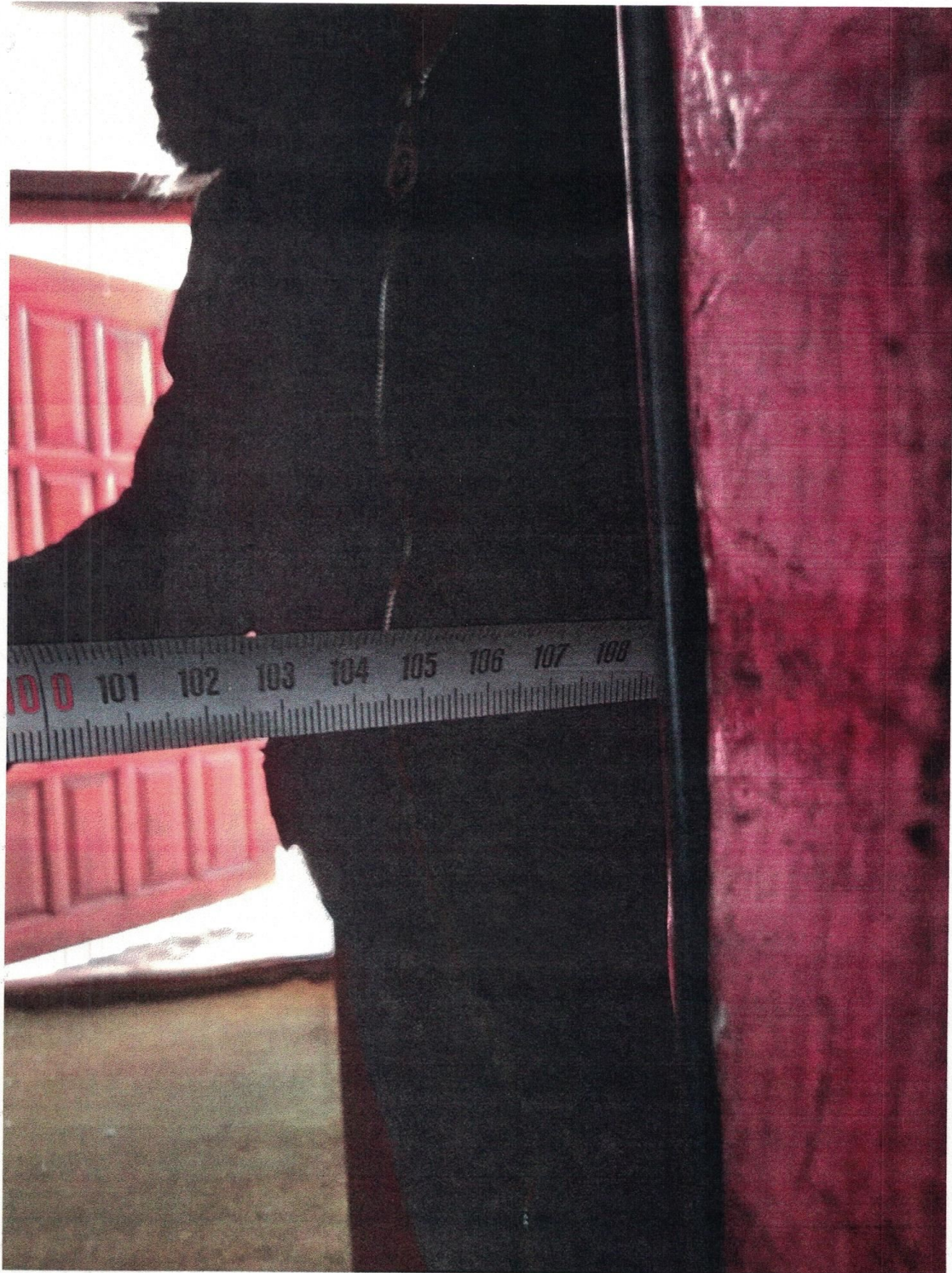
* - указывается один из вариантов (видов работ): не нуждается: ремонт (текущий, капитальный); индивидуальное решение с ТСР; технические решения невозможны – организация альтернативной формы обслуживания.

Лагунова Анна Васильевна и.о. директора школы, председатель комиссии

Члены комиссии:

Петрова Елена Владимировна заместитель директора по хозяйственной работе
 Вяткина Наталья Владимировна заместитель директора по воспитательной работе
 Лисовская Татьяна Викторовна заместитель директора по дошкольному образованию
 Лагунова Анна Васильевна руководитель структурного подразделения, расположенного по адресу: д. Фролово, ул. Центральная, 3





09.03.2022, 15:20

20220304_114245.jpg



<https://mail.google.com/mail/u/0/#inbox/FMfcgzGmLXcBKT-HrCVKGTTPPWUjwWh?projector=1&messagePartId=0.1>